

きずな

年頭のご挨拶



湘南記念病院
院長

井上 俊夫

明けましておめでとうございます。

昨年は、電子カルテ導入後1年が経過し大きなシステムトラブルもなく順調に稼働し診療に大きく役立っております。本年も初心忘れず、基本を守りながら新しい事にもチャレンジして行きたいと思っております。患者さんとの信頼感、親密性を高め職員の一層の和を向上させ、積極的な意見を取り入れながら医療の質を向上させ更に地域医療に尽くしたいと思っております。よろしくお願い致します。



湘南記念小坪クリニック
院長

田嶋 博雄

明けましておめでとうございます。

今年も外来診療と訪問診療で地域の方々への在宅での療養に貢献していきたいと考えています。昨年は天野医師の物忘れ外来も始まり、かかりつけ医療機関としての認知症サポート体制を充実させました。がん・非がんを問わず在宅緩和ケア、お看取りも実践しています。地域の医療機関として、ケアマネ、訪問看護ステーション、訪問リハ、訪問マッサージなどと密で良好な関係を保ち、在宅で安心して療養できる体制を維持していきます。



湘南記念鎌倉クリニック
院長

石田 尚志

明けましておめでとうございます。

訪問診療を行う当クリニックは3年前、親病院である湘南記念病院のすぐ近くに引っ越してきました。昨年電子カルテが導入され、格闘の日々が始まり、皆で団結して何とか軌道に乗りました。画面とのにらめっこが長時間続くこともありますが、一歩外に出ると、前を流れる笛田川ではコサギが羽を休めていますし、春には川面にクレソンがあふれていて思わず見入ったこともあります。

職員一同、地域の皆様のお役に立ちたいと元気に頑張っています。



鎌倉市健康診査は2月末までとなっております!!

平成27年度の鎌倉市健康診査は本年2月末までが受診期間となっております。
特に無料クーポン券の対象は期間限定となりますので、この機会に是非受診をご検討ください。また、2月に入りますと、非常に混雑して予約が取りにくい状況となりますので、早めの受診をお願いしております。

平成27年度 無料クーポン券検診について

- 対象年齢は平成27年4月1日時点の年齢です。(通常の健康診査と基準日が異なります)
- 無料クーポン券は、鎌倉市の成人検診とは別の封筒(ピンク)でお届けしています。
- 対象者には、平成27年6月下旬、通常受診券とは別に、無料クーポン券を送付しています。
- 受診期間は平成27年7月～平成28年2月末

| 検診の種類 | 対象者 | 自己負担金 |
|----------------|-------------------|-------|
| 大腸がん検診・肝炎検診 | 40・45・50・55・60歳の方 | 0円 |
| 子宮頸がん検診 | 20歳の女性の方 | |
| 乳がんマンモグラフィ併用検診 | 40歳の女性の方 | |

●無料クーポンは期間限定となりますので早めにご予約ください。

健康診査について

現在はお誕生日が12月～3月までの方を対象に実施しております。健診項目は以下のとおりです。

| 種類 | 対象者 |
|-----------|------------|
| 鎌倉市国保特定健診 | 40歳～74歳 |
| 後期高齢者健診 | 75歳以上 |
| 肝炎検診 | 40歳以上 |
| 大腸がん検診 | 40歳以上 |
| 結核検診 | 16歳以上39歳まで |

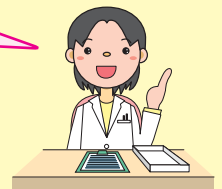
| 種類 | 対象者 |
|------------|-------------------|
| 肺がん検診 | 40歳以上 |
| 子宮頸がん検診 | 20歳以上の偶数年齢の女性 |
| 乳がん視触診指導 | 20歳～38歳までの偶数年齢の女性 |
| 乳がんマンモ併用検診 | 40歳以上の偶数年齢の女性 |
| 胃がんリスク検診 | 40歳以上 |

※ご予約の際は、必ず受診券をお手元にご用意の上、お電話ください。

今年も鎌倉市健康診査を利用し、健康な毎日を過ごしましょう。

★各検診の料金や予約日等、内容について、

詳しくは **0467-32-3456 (代表)** までお気軽にお問い合わせください。



禁煙外来も開設しております!

昨今の嫌煙・禁煙の流れを受け、当院も禁煙外来を開設いたしました。
止めたくてもなかなか止められない喫煙。私たちがサポートいたしますので、一緒に禁煙治療しましょう。



診療は完全予約制となります。

水曜日…午前 / 金曜日…午後
保険適応には国が定めた基準があります。
詳しくはお電話、または
1F総合受付までお問い合わせください。

受診のご相談・お問い合わせ

0467-32-3456

こんなに怖い喫煙によるがんのリスク

非喫煙者と比較した、喫煙者のがんによる死亡倍率(男性の場合)

■全がん……………1.65倍(全死因は1.29倍)

■口腔がん……………2.9倍

■肝臓がん……………1.5倍

■咽頭がん……………32.5倍

■胃がん……………1.5倍

■肺がん……………4.5倍

■すい臓がん……………1.6倍

■食道がん……………2.2倍

■膀胱がん……………1.6倍

■子宮頸がん(女性)……………1.6倍

患者様の満足度を向上させるための活動を行っております

昨今、インターネットなど情報獲得手段の発達や、医療機関の広告規制緩和に見られる情報開示の促進に伴い、医療機関は患者から選択される立場になってきており、医療のサービス業的側面がクローズアップされ、患者ニーズの多様化に対応しないと継続的な患者獲得が困難になってきております。

このような背景の中で、今後は患者様の顧客満足度が重要な要素を占めると考え、当院でも色々な施策を講じておりますが、今回はCS委員会と、先程実施いたしました職員研修について紹介いたします。

CS委員会

CSとは「Customer Satisfaction (カスタマー・サティスファクション) : 顧客満足」の略語です。近年では、各種サービス業の業界で重要視され、話題となっています。当院では医療も患者さんを対象にしたサービス業と位置づけ、CS向上を常に心がけた医療を提供できるように、病院全体で力を合わせて満足度向上に取り組んでいます。

この活動の中心としてCS委員会を設けて、患者様のニーズの吸い上げやその対応等を検討しております。総合受付中央にございます投書箱もCS委員会が管理し、皆様の貴重なご意見を頂戴しております。何かございましたらお気軽に投書してください。

「伝えるスキル」の研修

コミュニケーション能力の向上は、日頃の仕事をスムーズに行う事はもとより、患者様からのご要望などを的確に捉えて、医療の質を向上させるためにも必要なことです。

今回はまず管理職を対象に「肯定的に聞くスキル」・「アサーティブに主張するスキル」・「筋の通った提案をするスキル」を習得し、対話の風土を醸成することを目的に研修を行い、コミュニケーション能力の向上をはかるためのスキルアップを行いました。






川柳のひろば

入選作品発表



当院では去る10/1～11/10まで「川柳のひろば」と称し「秋」をテーマに、地域の皆様と当院職員から川柳作品を募らせていただきました。たくさんのご応募をいただき、ありがとうございました。秀作ぞろいの中から選出した優秀作品を発表いたします。

優秀作品 (投票で選出)

| | | |
|---|--|---|
|  車椅子 ひらり枯葉の 髪飾り ■ お住まいの地域：鎌倉市 ■ お名前：喜美様 |  流れ雲 脚の痛いの 連れてって ■ お住まいの地域：鎌倉市 ■ お名前：喜美様 |  栗と柿 一緒に詰める 親心 ■ お住まいの地域：鎌倉市 ■ お名前：しげこ様 |
|---|--|---|

川柳のひろば 第4回開催決定！ お題は「冬」

今回たくさんのご応募をいただきました「川柳のひろば」がご好評につき第4回の開催が決定いたしました。第4回のお題は「冬」。エピソードや心情を美しく、そして面白く表現した作品をお待ちしています！

■ 作品応募期間：1/4～2/10まで
 ■ 結果発表：3/7
 1階患者サポート室前に応募ポストをご用意しています。



第10回 湘南国際マラソンに参加しました!

12月6日(日)に湘南国際マラソンが開催され、当法人から10キロの部に13名の職員が参加しました。湘南国際マラソンは毎年全国から多くのランナーが集まり、今大会も定員の24,000人が湘南の潮風を受けながら力走していました。今年も有志で参加予定です。興味をお持ちの方は一緒にいかがでしょうか。



医療法人 湘和会グループ

医療法人 湘和会 湘南記念病院

〒248-0027 鎌倉市笛田2-2-60

TEL:0467-32-3456

FAX:0467-32-6363

■受付時間

月曜日～土曜日

(午前8時から午後4時まで)

湘南モノレール「湘南深沢駅」階段下り、直進。「深沢支所西」信号を左折、次の信号を直進し、50m先右側。

URL : www.syonankinenhp.or.jp E-mail : info@syonankinenhp.or.jp



かまくら乳がんセンター

日本乳癌学会専門医制度認定施設

乳がん根絶を目指し、乳腺治療に特化した乳腺外来として診療を行っております。



■完全予約制 受付時間 10:00～17:00

フリーダイヤル 0120-707-217

スポーツ整形外科センター

スポーツを行っている人がケガ・障害を起こした際、従来の整形外科の枠を超えて、専門的な高度治療とサポート・指導を行います。専門医と最新のリハビリ・トレーニング機器完備。

■受付時間 9:00～17:00(日曜・祝祭日除く)

専用フリーダイヤル開設しました。

0120-337-033

湘南記念小坪クリニック

院長:田嶋 博雄

〒249-0008 逗子市小坪3-2-1

TEL:0467-60-0321

FAX:0467-60-0322

診療科:内科・外科・整形外科・眼科・リハビリテーション科・訪問診療

訪問対応地域:逗子市・葉山町・鎌倉市一部
その他近隣地区

湘南記念鎌倉クリニック

院長:石田 尚志

〒248-0027 鎌倉市笛田2-6-13

TEL:0467-39-3189

FAX:0467-39-3161

診療科:訪問診療(内科・麻酔科)

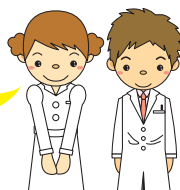
訪問対応地域:鎌倉市・藤沢市・横浜市戸塚区・栄区・逗子市西部
その他近隣地区

クリニックでは「訪問診療」を積極的に行っております。「訪問診療」の内容についてお聞きになりたい場合は、お気軽に各クリニックにご連絡ください。

病院スタッフ 募集

当院では各セクションでの職務充実に伴い、職員を募集しております。募集職種、内容等はお電話にて採用担当宛にお問い合わせ頂くか、病院ホームページをご覧ください。

湘南記念病院で私たちと一緒に働きませんか?



■お問い合わせ

TEL:0467-32-3456



昨年は格別の御厚情を賜り、厚く御礼を申し上げます。本年も職員一同、皆様に安心頂ける医療サービスを心がける所存でございますので、昨年同様のご愛顧を賜りますよう湘和会、ならびに広報誌「きずな」を宜しくお願い申し上げます。(広報担当)