

きずな

第18号
2015.1月

発行者：湘南記念病院 広報委員会
〒248-0027 鎌倉市笛田2-2-60

TEL . 0467-32-3456
FAX . 0467-32-6363

<http://www.syonankinenhp.or.jp>
E-mail:info@syonankinenhp.or.jp

 **院長挨拶** * * * * *

2015年の展望

院長 **井上 俊夫**



平成26年8月に湘南記念病院では電子カルテを導入しました。大きなトラブルもなく順調に稼働しております。診察の迅速化、待ち時間の減少に役立たせたいと思っております。この電子カルテは在宅診療部にも威力を発揮し、往診先でもノートパソコンにて通信システムを用いて病院と同じ診察ができております。また夜間緊急に病院受診された場合にもすべてその日までのデータを見ることができます。

日本では消費税10%増税は延期されましたが、景気はどうでしょうか?定価販売の自動販売機の飲料水の販売売上が激減していると言われ、こんな所に景気の実態の真実があるのではないのでしょうか?世界ではアメリカは、20~40代の人口が回復増加しておりシェールガス産生もあり将来益々国力を強めそうです。今年の懸念材料はロシアが経済制裁と原油価格の急落によりルーブルの下落が止まらずロシア発危機およびロシア債権を大量に保有するユーロ各国の危機と中国のバブル崩壊が心配されます。国内は、過度の円安による消費物価上昇や消費減速による景気回復の遅れが懸念されます。

本年は、地域医療に貢献することを基本に各診療科の更なる充実をはかりたいと思います。乳腺外科におきましては乳房再建の施設認定がされましたので、積極的に乳房をとらない手術、また大きくとる必要のある症例におきましては再建術を行い外見的にも精神的にも患者さんの満足のいかれる治療を進めたいと思います。

🌸 検査科よりお知らせ

当院は最新型の超音波診断装置を導入しております

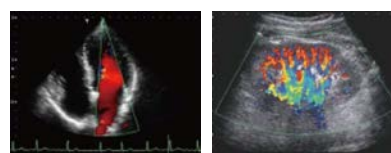
当院では、最先端技術のフルデジタル超音波診断装置を設置しております。プローブという探触子を体表に当て、体内臓器の形態や血流の情報をリアルタイムで表示しながら消化器系、循環器系、血管系疾患などを速やかに観察できるものです。

腹部超音波検査は主に肝臓、胆嚢、膵臓、脾臓、腎臓を観察します。心臓超音波検査は虚血性心疾患、弁膜症、心筋症、先天性心疾患の診断に有用です。頸動脈超音波は動脈硬化症の評価を行います。上記以外にも様々な部位の検査を行っており、当院の検診センターのドックでは腹部超音波検査を行っております。

詳しい検査内容はスタッフまでお気軽にお尋ねください。



超音波診断装置



心臓

腎臓

🌸 高齢者肺炎球菌ワクチン予防接種のご案内

肺炎は日本人の死因第3位です。
しかも肺炎で死亡する人の92%は
65歳以上の高齢者です。

当院では、肺炎球菌ワクチンの予防接種が受けられます。



【費用】

- ・鎌倉市助成制度ご利用の方 3,000円
- ・全額自己負担の方 8,640円

※鎌倉市助成制度ご利用の方へ

- 鎌倉市助成制度をご利用される方は鎌倉市への申請が必要となり、対象者の条件があります。詳しくは鎌倉市ホームページ、または市民健康課TEL:61-3979(直通)へ直接お問い合わせ下さい。
- 接種期間は平成27年3月31日までとなります。
- 鎌倉市助成制度ご利用の方は右記をご持参下さい。 ①高齢者肺炎球菌予防接種券 ②予診票

🌸 病棟ベッドの安全性を見直しました

10月8日、病棟ベッドの安全性を高める為、各病棟を巡回し補強スペーサーを取り付けました。(写真黄色色の部品)これはサイドレールの隙間に首や手足などを挟み込んで重大なケガとなる事故防止の対策です。医療用ベッドメーカーの協力を得て、病棟すべてのベッドを点検致しました。



❁ 「消防訓練」を実施しました。

12月10日(水)、4階厨房から出火したという想定で、参加職員約80名による消防訓練を実施しました。湘南記念病院では毎年、消防訓練と総合防災訓練を行い、火災・災害発生時に職員が迅速かつ的確に行動できるよう、防火対策及び防火意識の向上に努めてまいります。



避難後の点呼・報告を受ける避難役職員



水消火器による初期消火訓練



避難用滑り台を使っの訓練

🌋 第9回 湘南国際マラソンに参加しました!

11月3日(月)に湘南国際マラソンが開催され、当法人から10キロの部に10名、フルマラソンの部に1名の職員が参加しました。湘南国際マラソンは毎年全国から多くのランナーが集まり、今大会はおよそ2万4000人が秋晴れの下、湘南の潮風を受けながら力走していました。今年も有志で参加予定です。興味をお持ちの方は一緒にいかがでしょうか。

フルマラソン
折り返し付近湘和会オリジナル
Tシャツを着て頑張った職員

❁ 新任医師紹介



医師
菅谷 睦
10月1日付
リハビリテーション科
●日本リハビリテーション
医学会専門医
●日本脳卒中学会専門医

●紹介コメント

2014年10月1日付で、リハビリテーション科に着任いたしました。リハビリテーションは、何らかの障害をもった患者さんの生活の質(QOL)を、少しでも向上さ

せる医療であります。リハ医、看護師、理学療法士、作業療法士、言語聴覚士、ソーシャルワーカー等が、チームになって取り組んでいきます。中でもリハビリテーションに特化した、回復期リハビリテーション病棟で、その治療を展開していきたいと思えます。対象は、患者さんのみならず、ご家族、ご自宅、その他の社会的背景、介護保険などのサービス等々であります。よろしくお願いたします。

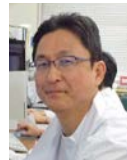


医師
天野 皓昭
1月1日付
在宅診療部

●紹介コメント

1月から在宅診療部に勤務し、逗子・葉山を中心に在宅医療(往診)を行います。今後は、地域包括ケアシステムが医療・介護の中心的な役割を果たす時代がやってきます。高齢化社会では看取りを含め在宅医療の

役割はますます大きくなっていきます。患者さんは勿論、介護に携わるご家族の相談にのれる活動を大事にし、介護や看護スタッフと一緒に頑張りたいと思えます。必要に応じて病院(地域包括ケア病棟)と在宅生活をスムーズに結びつける事に、少しでもお役に立てるように頑張りたいと思えます。また、小坪クリニックで物忘れ(認知症)外来をスタートし、早期認知症の発見に努めます。気軽に声を掛けて下さい。宜しくお願い致します。



医師
荒井 学
11月1日付
乳腺外科

●紹介コメント

初めまして。この度、千葉市から乳がんセンターのスタッフとして当院に入職しました。荒井学と申します。前任地では、5年間1人乳腺外科医として孤軍奮闘?していました。日本人女性の罹患率が1位となった乳がんの治療は、手術療法のほか化学療法、ホルモン療法、放射線療法など

組み合わせが多岐にわたり、より高度な専門性が求められています。また治療期間が長期にわたるため、副作用のケアのみならず社会生活や心のサポートの重要性も問われています。乳腺外科・腫瘍内科・形成外科・病理診断科とコメディカルが一丸となった当センターのチーム医療は国内でもトップクラスの体制であり、迷わずに仲間入りさせていただきました。スタッフの一員として誇りと責任を持って、診療にあたる所存です。堅苦しいごあいさつになりましたが、宜しくお願い致します。



非常勤医師
村山 史雄
9月16日付
在宅診療部

●紹介コメント

約30年、胸部外科で手術を中心に診療をし、今はMedical Device Company でChief

Medical Officer をしています。両親の"老老"介護を目の当たりにし、これからの医療・介護の方向性を考えるようになりました。積極的に地域医療に取り組んでおられる湘南記念病院にご縁があり、週一度ですが、診療させていただけることになりました。宜しくお願い申し上げます。

お知らせ

形成外科 外来予約制、曜日追加のお知らせ

形成外科外来の予約制曜日が追加になりました。今までも毎週火曜日午後は予約制でしたが、毎週土曜日午前も予約制となりました。ご予約はお電話にてお受けすることができます。

TEL:0467-32-3456 (代表) 電話受付時間13:30~16:30

	月	火	水	木	金	土
午前						完全予約制
午後	予約なし 受診可能 ※第2週休診	完全予約制			予約なし 受診可能	

かまくら乳がんセンター、1月より土曜日も外来始めました

平日仕事などで来院できない方のご要望にお応えし、毎月第2、第4土曜日も外来・ドック型検診をはじめました。完全予約制となりますので、お電話にてご予約をお願いします。 <完全予約制> フリーダイヤル 0120-707-217

医療法人 湘和会グループ

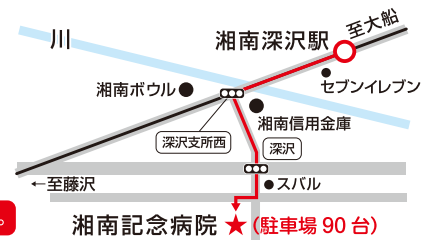
医療法人 湘和会 湘南記念病院 〒248-0027 鎌倉市笛田2-2-60

TEL:0467-32-3456 FAX:0467-32-6363

URL www.syonankinenhp.or.jp E-mail info@syonankinenhp.or.jp

受付時間 月~土 午前8時から午後4時まで

湘南モノレール「湘南深沢駅」階段下り、直進。「深沢支所西」信号を左折、次の信号を直進し、50m先右側。



かまくら乳がんセンター 日本乳癌学会専門医制度認定施設

乳がん根絶を目指し、乳腺治療に特化した乳腺外来として診療を行っております。

<完全予約制> フリーダイヤル 0120-707-217 受付時間 10:00~17:00

スポーツ整形外科センター <完全予約制> TEL:0467-32-3456 診療時間 月・水 15:00~16:30、土 9:30~11:30

スポーツを行っている人がケガ・障害を起こした際、従来の整形外科の枠を超えて、専門的な高度治療とサポート指導を行います。専門医と最新のリハビリ・トレーニング機器完備。

湘南記念小坪クリニック

院長:田嶋 博雄 〒249-0008 逗子市小坪3-2-1

TEL:0467-60-0321

FAX:0467-60-0322

診療科:内科・外科・整形外科・眼科・
リハビリテーション科・訪問診療

湘南記念鎌倉クリニック

院長:石田 尚志 〒248-0027 鎌倉市笛田2-6-13

TEL:0467-39-3189

FAX:0467-39-3161

診療科:訪問診療(内科・麻酔科)

湘南記念訪問看護ステーション

〒248-0027 鎌倉市笛田2-1-26 高橋ビル1階A

TEL:0467-33-3533

FAX:0467-84-9759

診療科:訪問看護・訪問リハビリ
(医療・介護保険共)

クリニックでは『訪問診療』を積極的に行っております。『訪問診療』の内容についてお聞きになりたい場合は、お気軽に各クリニックにご連絡ください。

病院スタッフ募集

湘南記念病院で私たちと一緒に働きませんか?

当院では各セクションでの業務充実に伴い、職員を募集しております。募集職種、内容等はお電話にて採用担当宛にお問い合わせ頂くか、病院ホームページをご覧ください。 TEL:0467-32-3456



ご注意 発熱の症状で受診される患者様へお願い

エボラ出血熱に関する注意事項

下記に該当される方は病院内にお入りにならず、まずは外から当院にお電話下さい。

TEL:0467-32-3456 (代表)

1ヶ月以内にギニア・リベリア・シエラレオネ・コンゴ民主共和国での滞在歴のある方は、当院は対応対象外の医療機関ですので感染拡散防止のため、ご協力をお願いします。

編集後記

昨年は格別の御厚情を賜り、厚く御礼を申し上げます。本年も職員一同、皆様に安心頂ける医療サービスを心がける所存でございますので、昨年同様のご愛顧を賜りますよう、湘和会、ならびに広報誌「きずな」を宜しくお願い申し上げます。(広報担当)

湘南記念病院やクリニックのことをもっと詳しく知りたい場合は是非、当院のホームページをご覧ください。

湘南記念病院

検索